

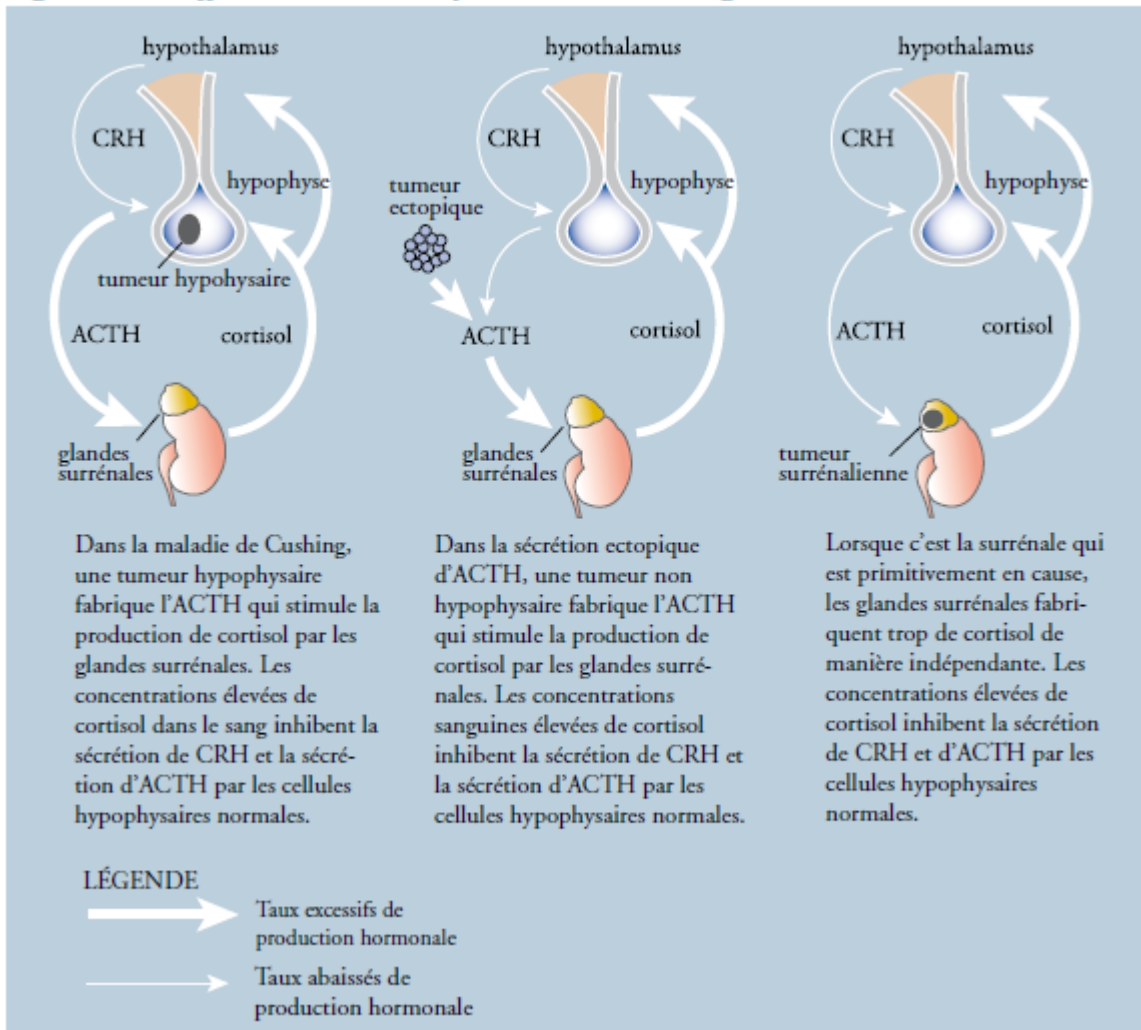
# Le Cushing et le cru

La maladie de Cushing ou le Syndrome de Cushing, sont une maladie endocrinienne que l'on appelle également [hypercorticisme](#). Elle se caractérise par une production trop importante de [cortisol](#) dans l'organisme.

- Les causes

- Le **syndrome de Cushing** peut être provoqué par des médicaments ou une tumeur de la glande surrénale (située au dessus du rein) ou de la glande hypophyse (située sous le cerveau)
- La **maladie de Cushing** est provoqué par une tumeur hypophysaires qui produit une hormone (ACTH) qui stimule les glandes surrénales et leur fait produire trop de cortisol. Les tumeurs produisant l'ACTH peuvent être situées ailleurs dans le corps. On les appelle alors tumeurs ectopiques ([Source](#))

Figure 1: les différentes causes de syndrome de Cushing.



- Les symptômes
  - Chutes de poils
  - Distension abdominale
  - Halètement
  - Fonte musculaire
  - Amincissement de la peau
  - Augmentation de la soif et des mictions (pipis)
  - Augmentation de l'appétit et prise de poids

En fonction de l'origine de la tumeur, les traitements proposés seront différents : chirurgical en cas de tumeur surrénalienne, médicamenteux pour la tumeur

hypophysaire ([Source](#))

La syndrome de Cushing peut entraîner dans son sillage d'autres pathologies : diabète, pancréatite, maladie cardiaque, insuffisance rénale

## L'alimentation

Les animaux souffrant de Cushing ont besoin d'une alimentation riche en protéines de bonne qualité, pour aider à lutter contre la fonte musculaire, aider le système immunitaire et la peau. Il faudra également éviter les morceaux très gras, car les chiens et chats sont prédisposés à l'hyperlipidémie (cholestérol et triglycéride augmentés)

En écrivant cet article, tous les sites que j'ai visité préconisait de donner une alimentation pauvre en purine. J'ai donc voulu comprendre pourquoi et je n'ai trouvé aucune source pour étayer cette affirmation. J'ai donc cherché une corrélation entre les purines et le cortisol et il n'y en a aucune. Finalement à force de persévérance, voilà ce que j'ai pu trouver sur le site [Dog-Aware.com](http://Dog-Aware.com)

*There is a lot of outdated information on the web about Cushing's dogs needing a low-fiber, low-purine diet. It all appears to come from a single source, which references the third edition of Small Animal Clinical Nutrition (Lewis, et al, 1987). The newer fourth edition (Hand, et al, 2000), however, has no reference to purines, nor does it make any sense to restrict purines for dogs with Cushing's.*

*Traduction : Il y a beaucoup d'informations dépassées sur le web concernant l'alimentation des chiens ayant un Cushing, disant qu'il faut un régime pauvre en fibres et en purine. Tout semble provenir d'une seule source référencé dans la troisième édition du Small Animal Clinical Nutrition (Lewis, et al, 197). La quatrième édition plus récente (Hand, et al, 2000), ne fait aucune référence aux purines, et il n'y a aucun sens à restreindre les purines pour les chiens ayant un Cushing*

En résumé :

- Des protéines de bonne qualité
- Un apport modéré en graisse

En pratique :

- Viandes blanches
- Viandes rouges dégraissées
- Du cœur en petites quantités et à fréquence réduite
- Des abats
- Des os charnus de volaille sans peau
- De la panse verte
- Du poisson maigre

Enfin, cet article ne prétend pas que l'alimentation pourra guérir votre animal. Il a pour but de vous aider à concilier la pathologie dont il souffre et l'alimentation crue. Je vous enjoins vivement à effectuer un suivi strict de votre chien auprès d'un professionnel ayant une opinion positive sur cette alimentation, et de préférence, ayant une approche [holistique](#) de la médecine vétérinaire, c'est à dire une vision globale de l'animal et de sa santé dans laquelle s'inclue l'alimentation.

Crédit photo : ©Illustration/Pixabay